

# RESIDENCE RUNMABIL

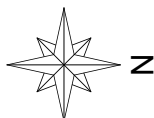
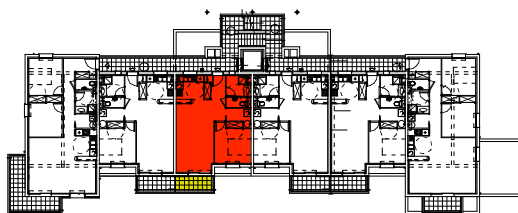
TREGASTEL



SOCIETE D'ETUDE ET DE CONSTRUCTION  
IMMOBILIERE DE BRETAGNE

9 rue du 71ème R.I  
22000 SAINT-BRIEUC

Tèl 02 96 62 20 17 Fax 02 96 62 81 40



LOT N° 2.3 . Type 2

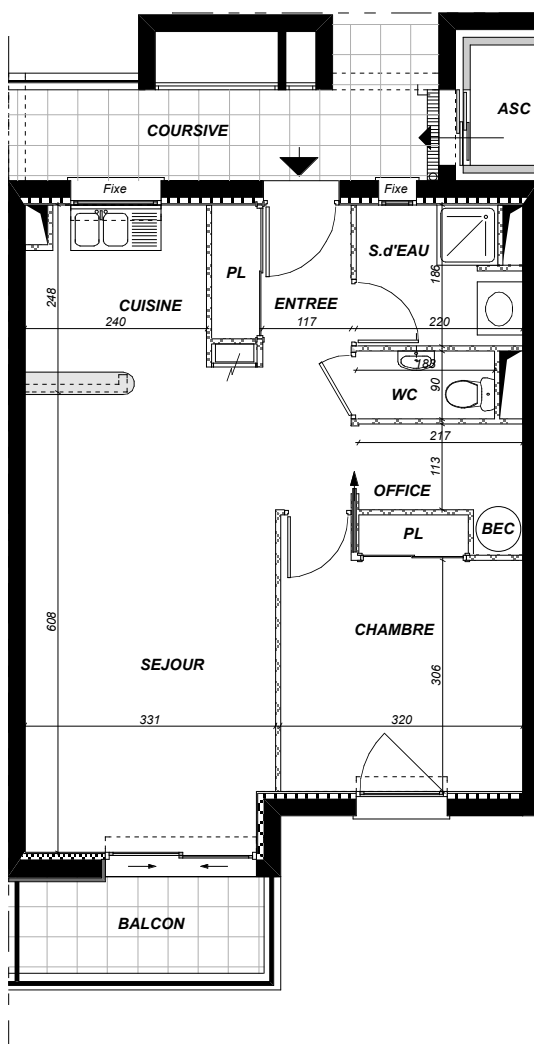
2ème Etage

## SURFACE HABITABLE

Entrée + PL	3,80 m2
Cuisine	5,20 m2
Séjour	22,50 m2
Chambre 1 + PL	11,20 m2
S.d'eau	3,80 m2
Office	2,70 m2
WC	1,70 m2

**TOTAL 50,90 m2**

Balcon 4,00 m2



ECHELLE  
1/100  
18/07/07

NOTA : Les surfaces portées sur le présent plan sont susceptibles de variations en fonction d'impératifs administratifs ou techniques