

# RESIDENCE RUNMABIL

TREGASTEL



SOCIETE D'ETUDE ET DE CONSTRUCTION  
IMMOBILIERE DE BRETAGNE

9 rue du 71ème R.I  
22000 SAINT-BRIEUC  
Tèl 02 96 62 20 17 Fax 02 96 62 81 40

LOT N° 2.1 . Type 3

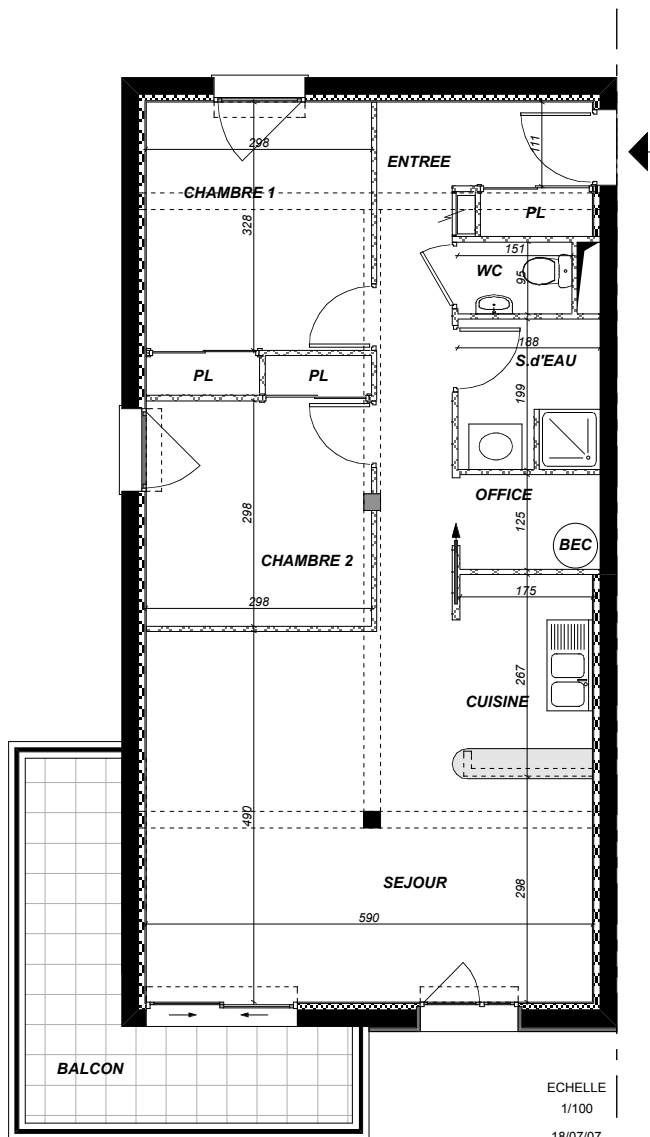
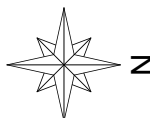
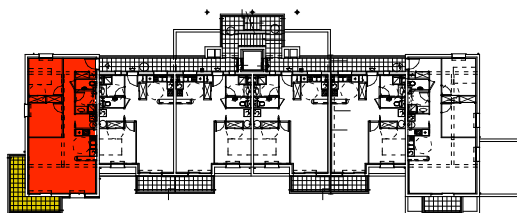
2ème Etage

## SURFACE HABITABLE

Entrée + PL	10,20 m2
Cuisine	4,90 m2
Séjour	25,10 m2
Chambre 1 + PL	10,70 m2
Chambre 2 + PL	9,70 m2
S.d'eau	3,80 m2
Office	2,30 m2
WC	1,40 m2

**TOTAL 68,10 m2**

Balcon 10,00 m2



NOTA : Les surfaces portées sur le présent plan sont susceptibles de variations en fonction d'impératifs administratifs ou techniques